

LUZ

ALTEAR

MAPA DE ACABAMENTOS

LUZ

ALTEAR

ILUMINE
A SUA VIDA

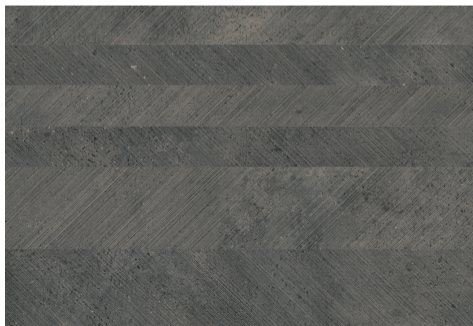


EXTERIORES

PAREDES

Com isolamento térmico e acústico, pintadas nas cores branco (RAL 9016) e cinzento claro (RAL 9002) com sistema de pintura da CIN ou equivalente ou revestidas com azulejos vidrados na cor cinzento, referência *St. Tropez* da Roca ou equivalente;

Embasamento - Revestimento com mosaicos porcelânicos na cor cinzento escuro, referência *Canvas Secco Antracite* da Pavigrés ou equivalente.





TETOS

Estucados ou falsos em gesso cartonado pintados nas cores branco (RAL 9016) e cinzento claro (RAL 9002) com sistema de pintura da CIN ou equivalente.

PAVIMENTOS

Entradas e galerias exteriores – Pedra polida granito *Negro de Angola* ou equivalente;

Varandas, terraços e zonas técnicas dos apartamentos – Revestimento com mosaicos porcelânicos na cor castanha, referência *Deck Nut* da Gresart ou equivalente;

Terraços no logradouro (Piso 0) – Revestimento com mosaicos porcelânicos na cor cinzento, referência *Kingstone* da Cinca ou equivalente.



CAIXILHARIAS

Em alumínio termolacado na cor do aço corten, com corte térmico, da Cortizo ou equivalente; com vidro duplo da *Saint Gobain* ou equivalente.

GUARDAS

Em ferro pintado na cor do aço corten ou equivalente.





INTERIORES

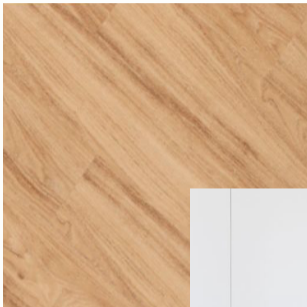
GERAL: CIRCULAÇÕES, QUARTOS, SALAS

Paredes pintadas na cor branco (RAL 9016) com sistema de pintura da CIN ou equivalente;

Teto falso em gesso cartonado ou estucado pintado na cor branco (RAL 9016) com sistema de pintura da CIN ou equivalente;

Pavimento flutuante vinílico em réguas com tela acústica incorporada, e aspecto madeira, da Skinfloor ou equivalente;





Rodapé em MDF hidrófugo lacado na cor branco (RAL 9016);

Portas interiores, constituídas por aros em MDF termolaminado, folhas com interior alveolar e faces em MDF lacado ou equivalente, na cor branco (RAL 9016);

Armários, com estrutura interior em MDF revestida a melamina e portas em MDF lacado ou equivalente, na cor branco (RAL 9016);

Portas de entrada de segurança da Dierre ou equivalente.



COZINHA

Paredes pintadas na cor na cor branco (RAL 9016) com sistema de pintura da CIN ou equivalente;

Teto falso e em gesso cartonado ou estucado pintado na cor branco (RAL 9016) com sistema de pintura da CIN ou equivalente;

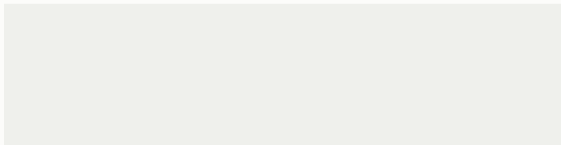
Pavimento flutuante vinílico em régua com tela acústica incorporada, e aspecto madeira, da Skinfloor ou equivalente;

Rodapé em MDF hidrófugo lacado na cor branco (RAL 9016);

Móveis de cozinha - Constituídos por módulos em painel termolaminado e portas com 20mm de espessura em bilaminado, referência *Bilaminato Opaco, Grigio Mare Opaco* ou equivalente;

Ferragens com sistema de amortecimento da marca Blum ou equivalente;

Rodapé em PVC com folha de alumínio, com pés e fixações ajustáveis.



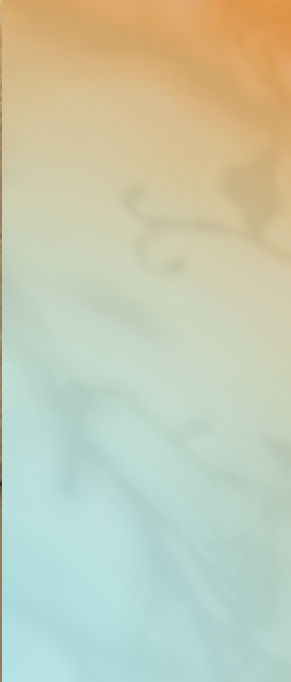
Tampo e revestimento de parede entre móveis,
referência *Coral Clay* da Silestone ou equivalente;

Torneira misturadora com filtro para purificação de
água da GROHE ou equivalente;

Lava-loiças em aço inox da Franke ou equivalente;

Eletrodomésticos encastrados da SMEG ou
equivalente: forno, micro-ondas, placa de indução,
exaustor, máquina de lavar loiça, frigorífico
combinado, máquina de lavar e secar a roupa. Nos
apartamentos de tipologias T4 e T5 o frigorífico é do
tipo *side by side* e a máquina de secar é
independente da máquina de lavar roupa.







INSTALAÇÕES SANITÁRIAS

Paredes pintadas na cor branco (RAL 9016) com sistema de pintura da CIN ou equivalente, e revestidas com mosaicos porcelânicos, referência *Lavastone Bone* da Revigrés ou equivalente. Em zonas de duche ou banheira com mosaicos porcelânicos vidrado, referência *Kech Blend Brick* da Gresart ou equivalente;

Teto em gesso cartonado pintado na cor branco (RAL 9016) com sistema de pintura da CIN ou equivalente;

Pavimento em mosaicos porcelânicos, referência *Lavastone Bone* da Revigrés ou equivalente;

Louças sanitárias da Roca ou equivalente;

Torneiras misturadoras da GROHE ou equivalente;

Conjunto de móvel e lavatório, referência *Tenor* da Roca ou equivalente;

Espelho de 6mm de espessura retro iluminado com moldura em madeira ou equivalente.



LAVABOS SOCIAIS

Paredes pintadas na cor na cor branco (RAL 9016) com sistema de pintura da CIN ou equivalente e revestidas a papel de parede;

Teto falso em gesso cartonado pintado na cor branco (RAL 9016) com sistema de pintura da CIN ou equivalente;

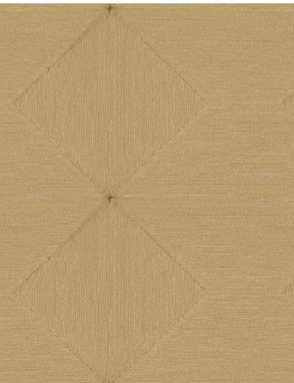
Pavimento flutuante vinílico em réguas com tela acústica incorporada, e aspecto madeira, da Skinfloor ou equivalente;

Rodapé em MDF hidrófugo lacado na cor branco (RAL 9016);

Sanita e lavatório da Roca ou equivalente;

Torneira misturadora da GROHE ou equivalente;

Espelho de parede cristal temperado com 6mm de espessura.



SISTEMA DE CLIMATIZAÇÃO

Sistema de climatização do tipo multi-split LG ou equivalente.

SISTEMA DE AQUECIMENTO DE ÁGUA

Bomba de calor por cada apartamento da Energie ou equivalente.

CAVES

Paredes pintadas na cor branco (RAL 9016) com sistema de pintura da CIN ou equivalente;

Tetos em betão descobrado à cor natural;

Pavimento em betão afagado com endurecedor de superfície à cor natural;

Portões da garagem de folha seccionada motorizados com comando à distância.

ZONAS TÉCNICAS

Paredes em betão ou em alvenaria de blocos de betão, pintadas na cor branco (RAL 9016) com sistema de pintura da CIN ou equivalente;

Tetos em betão descobrado à cor natural;

Pavimento em betão afagado com endurecedor de superfície à cor natural;

Portas metálicas.





ZONAS COMUNS

ÁTRIOS DE ENTRADA E DE ELEVADORES

Paredes pintadas na cor branco (RAL 9016) com sistema de pintura da CIN ou equivalente; revestidas com mosaicos porcelânicos, referência *Travertino Corso Oro* com acabamento *Stone Claw* da Pavigrés ou equivalente; revestidas a papel de parede;

Porta de armários e painéis de revestimento de paredes folheados com folha de carvalho e envernizados com produtos CIN ou equivalente;

Teto falso em gesso cartonado ou estucado pintado na cor branco (RAL 9016) com sistema de pintura da CIN ou equivalente;

Pavimento e rodapés em mosaicos porcelânicos, referência *Essential Black* da Revigrés ou equivalente.









ESCADAS

Paredes e tetos pintados na cor branco (RAL 9016) com sistema de pintura da CIN ou equivalente;

Pavimento e rodapés revestidos com mosaicos de porcelânicos na cor cinzento escuro, referência *Anti-Slip* da Cinca ou equivalente.

ELEVADORES

Em cada um dos 5 átrios de entrada, 2 elevadores com capacidade para 630kg/8 pessoas.



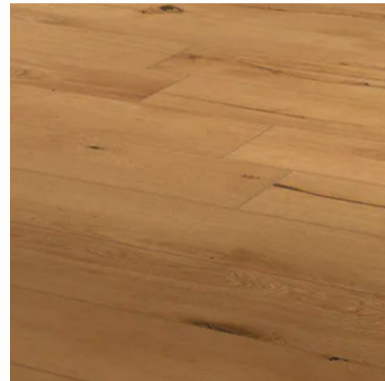
SALA DO CONDOMÍNIO E GINÁSIO

Paredes pintadas na cor branco (RAL 9016) com sistema de pintura da CIN ou equivalente;

Teto falso em gesso cartonado pintado na cor branco (RAL 9016) com sistema de pintura da CIN ou equivalente;

Pavimento revestido com mosaicos de porcelânicos, referência *Gold Oak* da Revigrés ou equivalente;

Rodapé em MDF hidrófugo lacado na cor branco (RAL 9016).







ALTEAR . PT

NOTA: Os materiais e equipamentos descritos são apenas uma parte dos que estão previstos e poderão vir a ser alterados e substituídos por outros similares/equivalentes.